



**desknet's NEO**

クライアント認証サービス用

証明書のインストール・設定

V1.0 R02 版

**NEOJAPAN**

## 本書の目的

本書は、Web グループウェア desknet's NEO クライアント認証サービスのクライアント証明書のインストール・設定方法を記載しております。

-

## 改版履歴

- 2018年9月27日 初版(R00)作成
- 2018年10月18日 R01 作成 iOS 追加
- 2018年11月30日 R02 作成 P4 画面説明の名称を修正
-

## 目次

<b>1. InternetExplore11/Edge/Google Chrome.....</b>	<b>4</b>
desknet's NEO クライアント認証サービス用のクライアント証明書ファイルを準備します。 .....	4
CA 証明書のインストールの手順 .....	4
クライアント証明書のインストールの手順 .....	6
<b>2. Mozilla Firefox.....</b>	<b>8</b>
desknet's NEO クライアント認証サービス用のクライアント証明書ファイルを準備します。 .....	8
CA 証明書のインストールの手順 .....	8
クライアント証明書のインストールの手順 .....	10
<b>3. iPhone(iOS).....</b>	<b>12</b>
desknet's NEO クライアント認証サービス用のクライアント証明書ファイルを準備します。 .....	12
CA 証明書のインストールの手順 .....	12
クライアント証明書のインストールの手順 .....	14

# 1. Internet Explorer 11 / Edge / Google Chrome

## desknet's NEO クライアント認証サービス用のクライアント証明書のファイルを準備します。

システム管理者から配布された以下のファイルを準備します。

CA 証明書ファイル (cacert.pem)

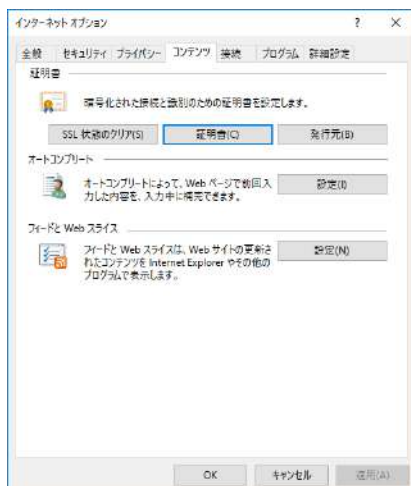
クライアント証明書ファイル (.....pfx)

クライアント証明書ファイルのパスワード

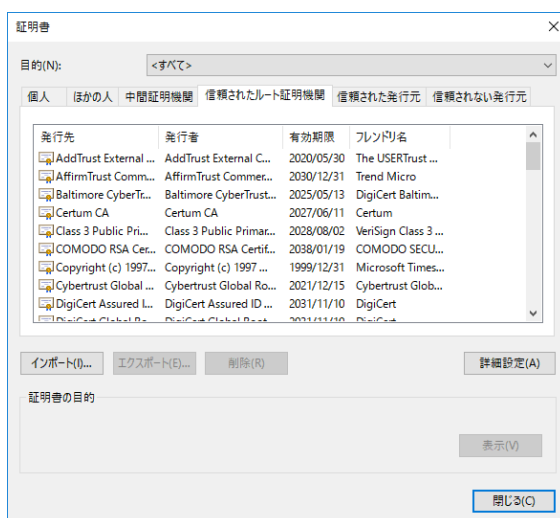
## CA 証明書のインストールの手順

CA 証明書をブラウザにインストールします。

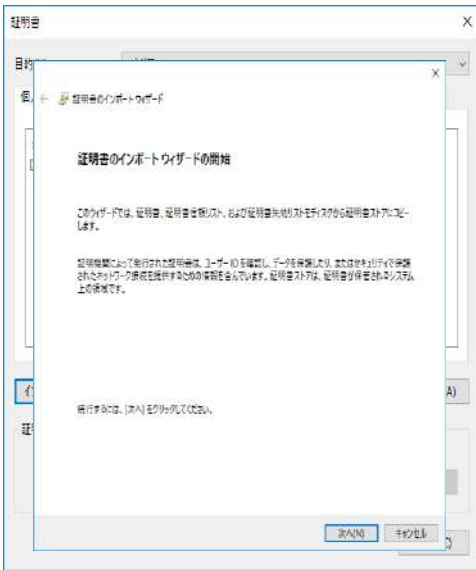
Internet Explorer 11 のメニューより、「インターネットオプション」を選択し、「コンテンツ」タブをクリックします。



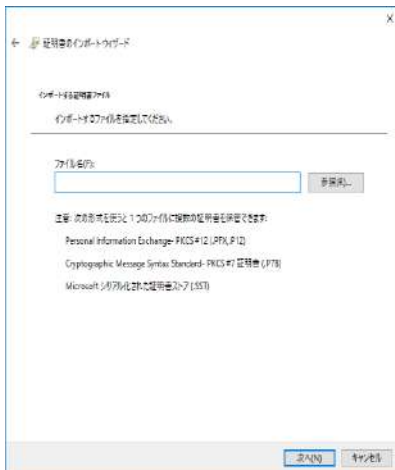
「証明書」ボタンをクリックします。



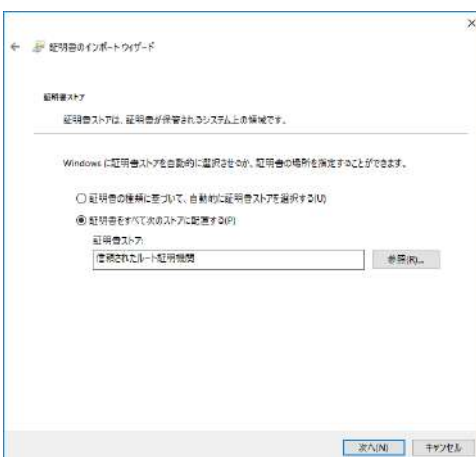
「信頼されたルート証明機関」タブをクリックし、「インポート」ボタンをクリックします。



「次へ」ボタンをクリックします。



インポートするファイル(CA 証明書)を指定します。



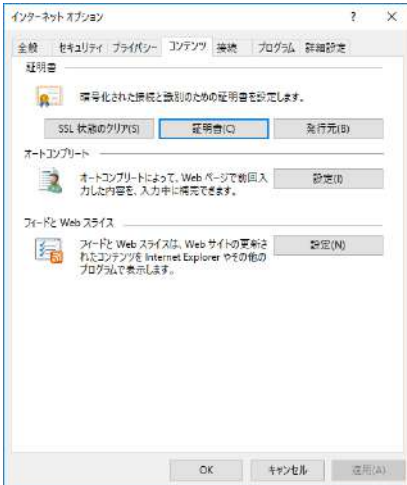
「証明書をすべて次のストアに配置する(P)」ラジオボタンを選択し、「証明書ストア:」に:「信頼されたルート証明機関」を選択し、「次へ」ボタンをクリックします。

「証明書のインポートウィザードの完了」画面が表示されるので、「完了」をクリックし、インポートを行います。クライアント証明書が登録されます。「インポート」ボタンをクリックします。

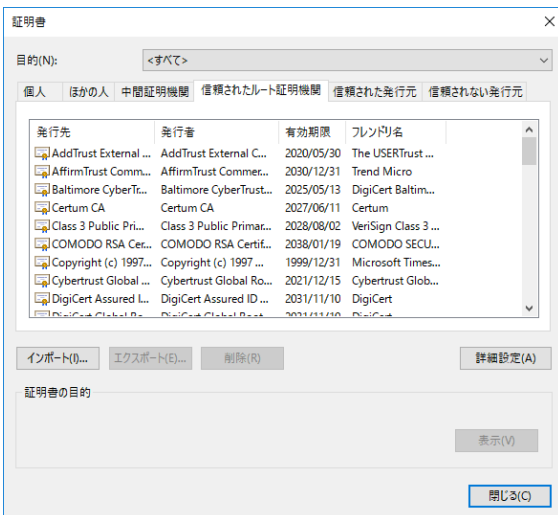
# クライアント証明書のインストールの手順

クライアント証明書をブラウザにインストールします。

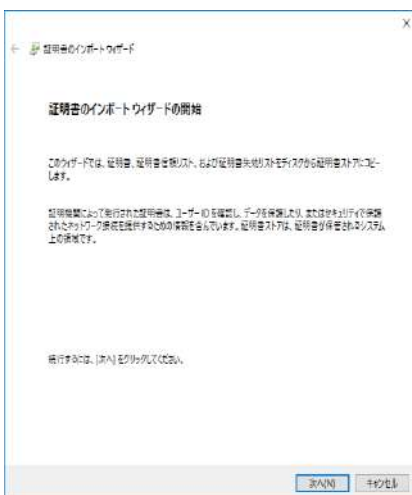
Internet Explorer 11 のメニューより、「インターネットオプション」を選択し、「コンテンツ」タブをクリックします。



「証明書」ボタンをクリックします。



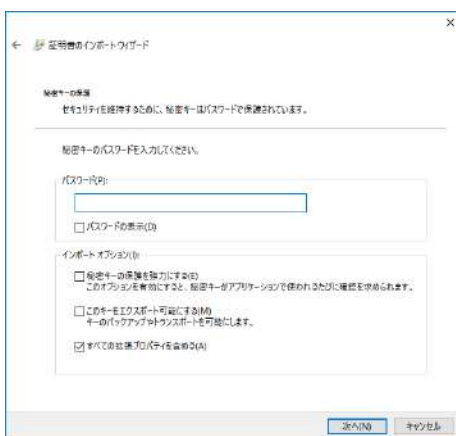
「個人」タブをクリックし、「インポート」ボタンをクリックします。



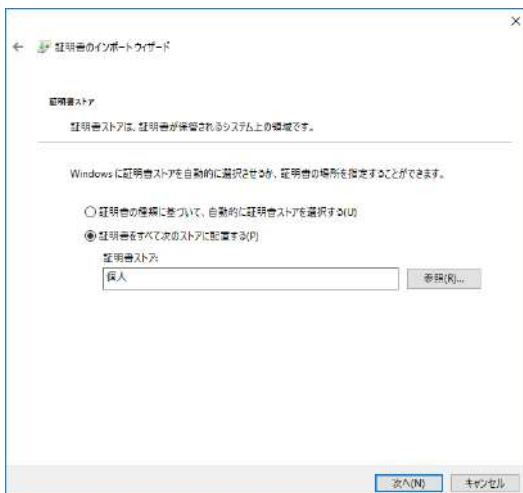
「次へ」ボタンをクリックします。



インポートするファイル(クライアント証明書)を指定します。



パスワードを入力します。



「証明書をすべて次のストアに配置する(P)」ラジオボタンを選択し、「証明書ストア:」に:「個人」を選択し、「次へ」ボタンをクリックします。

「証明書のインポートウィザードの完了」画面が表示されるので、「完了」をクリックし、インポートを行います。クライアント証明書が登録されます。「インポート」ボタンをクリックします。



# 2. Mozilla Firefox

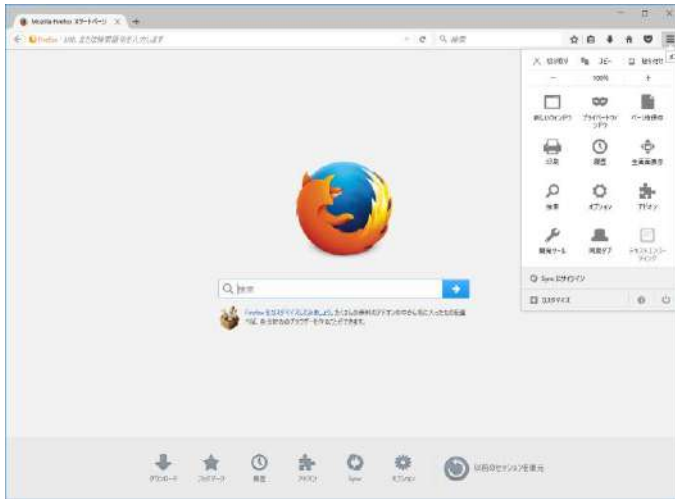
## desknet's NEO クライアント認証サービス用のクライアント証明書のファイルを準備します。

システム管理者から配布された以下のファイルを準備します。

- CA 証明書ファイル (cacert.pem)
- クライアント証明書ファイル (.....pfx)
- クライアント証明書ファイルのパスワード

## CA 証明書のインストールの手順

CA 証明書をブラウザにインストールします。  
Firefox のメニューより、「オプション」をクリックします。



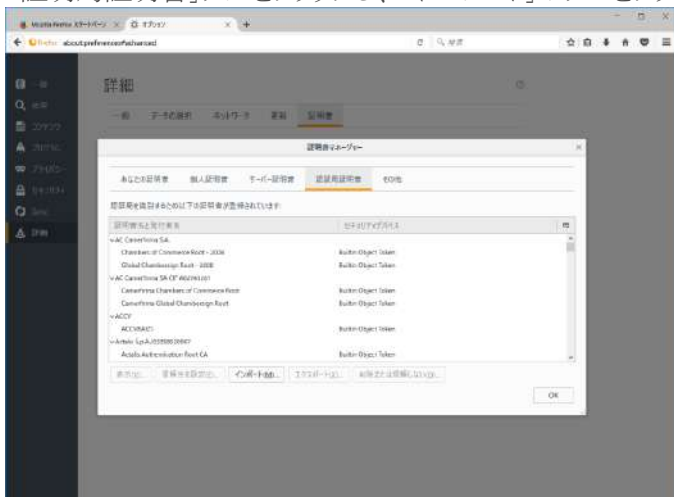
「詳細」をクリックします。



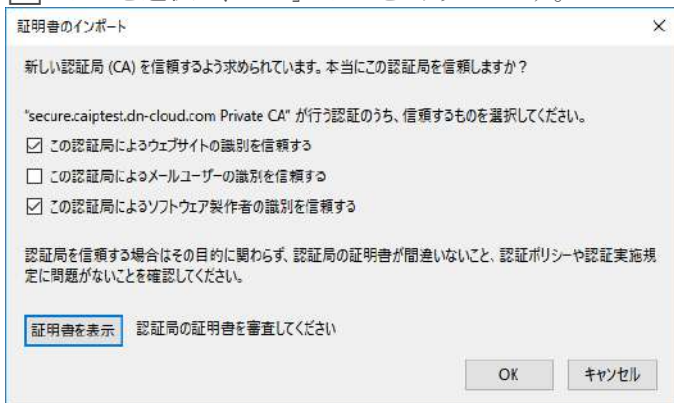
「証明書」タブの「証明書を表示」ボタンをクリックします。



「証明局証明書」タブをクリックし、「インポート」ボタンをクリックし、CA 証明書をインポートします。



ボタンを選択し、「OK」ボタンをクリックします。



# クライアント証明書のインストールの手順

クライアント証明書をブラウザにインストールします。  
Firefox のメニューより、「オプション」をクリックします。



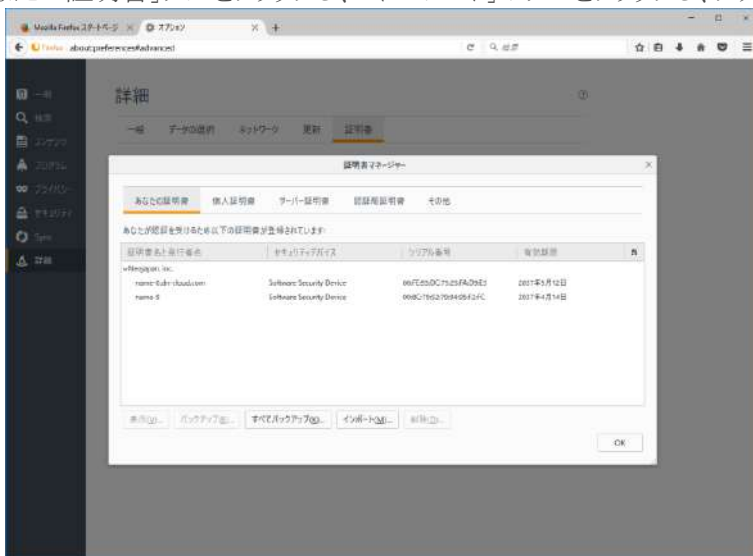
「詳細」をクリックします。



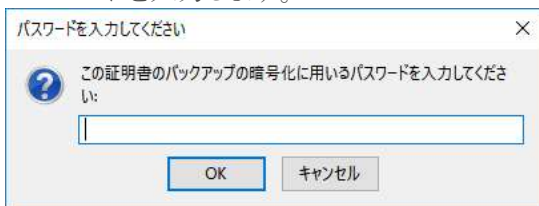
「証明書」タブの「証明書を表示」ボタンをクリックします。



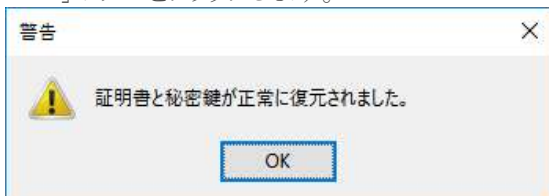
「あなたの証明書」タブをクリックし、「インポート」ボタンをクリックし、クライアント証明書をインストールします。



パスワードを入力します。



「OK」ボタンをクリックします。



# 3. iPhone(iOS)

## desknet's NEO クライアント認証サービス用のクライアント証明書 のファイルを準備します。

システム管理者から配布された以下のファイルを準備します。

CA 証明書ファイル (cacert.pem)

クライアント証明書ファイル (.....pfx)

クライアント証明書ファイルのパスワード

## CA 証明書のインストールの手順

CA 証明書をブラウザにインストールします。

CA 証明書ファイル (cacert.pem) をクリックします。



「インストール」をクリックします。

パスワード入力画面が表示されたら、パスワードを入力します。





警告が表示されます。「インストール」をクリックします。



再度警告が表示されます。「インストール」をクリックします。



インストールが完了すると「信頼済み(該当箇所 緑色文字)」と表示されます。「完了」ボタンをクリックします。

## クライアント証明書のインストールの手順

クライアント証明書をブラウザにインストールします。  
クライアント証明書ファイル(…….pfx)をクリックします。



「インストール」をクリックします。

パスワード入力画面が表示されたら、パスワードを入力します。



警告が表示されます。「インストール」をクリックします。



再度警告が表示されます。「インストール」をクリックします。



パスワードを入力します。

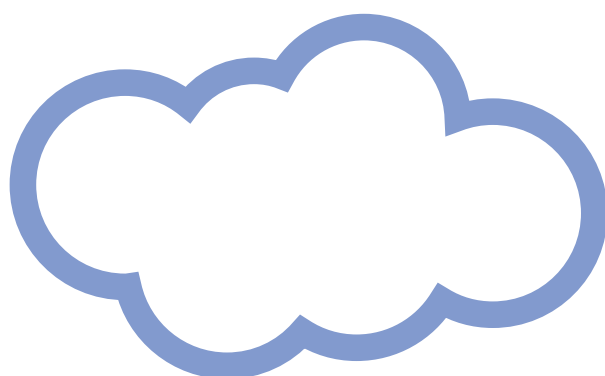


「完了」ボタンをクリックします。

ホーム画面から「設定」>「一般」>「プロフィール」>「client\_xxxxxx(xxxxxx は使用者により異なる)」をクリックし、インストールした証明書が「検証済み (該当箇所 緑色文字)」と表示されることを確認します。







---

**株式会社ネオジャパン**

〒220-8110 神奈川県横浜市西区みなとみらい 2-2-1 横浜ランドマークタワー10階

<http://www.neo.co.jp/>

製品ホームページ：<http://www.desknets.com/>

製品・技術に関するお問い合わせ：[neo@desknets.com](mailto:neo@desknets.com)