



desknet's NEO

クライアント認証サービス用

証明書のインストール・設定

V1.0 R02 版

NEOJAPAN

本書の目的

本書は、Web グループウェア desknet's NEO クライアント認証サービスのクライアント証明書のインストール・設定方法を記載しております。

-

改版履歴

- 2018年9月27日 初版(R00)作成
- 2018年10月18日 R01 作成 iOS 追加
- 2018年11月30日 R02 作成 P4 画面説明の名称を修正
-

目次

1. InternetExplore11/Edge/Google Chrome.....	4
desknet's NEO クライアント認証サービス用のクライアント証明書ファイルを準備します。	4
CA 証明書のインストールの手順	4
クライアント証明書のインストールの手順	6
2. Mozilla Firefox.....	8
desknet's NEO クライアント認証サービス用のクライアント証明書ファイルを準備します。	8
CA 証明書のインストールの手順	8
クライアント証明書のインストールの手順	10
3. iPhone(iOS).....	12
desknet's NEO クライアント認証サービス用のクライアント証明書ファイルを準備します。	12
CA 証明書のインストールの手順	12
クライアント証明書のインストールの手順	14

1. Internet Explorer 11 / Edge / Google Chrome

desknet's NEO クライアント認証サービス用のクライアント証明書のファイルを準備します。

システム管理者から配布された以下のファイルを準備します。

CA 証明書ファイル (cacert.pem)

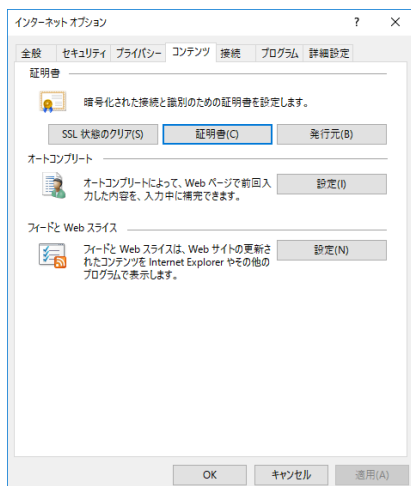
クライアント証明書ファイル (.....pfx)

クライアント証明書ファイルのパスワード

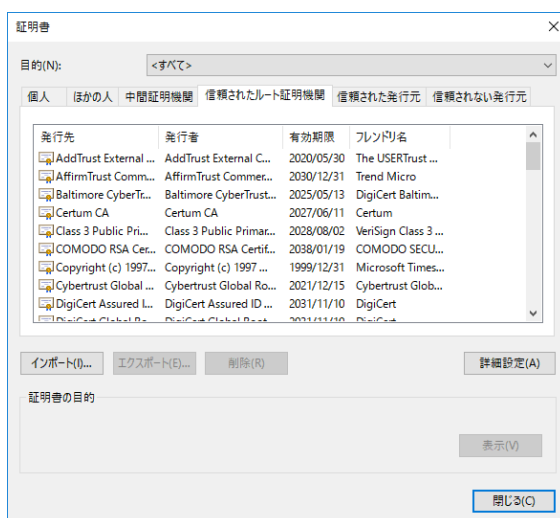
CA 証明書のインストールの手順

CA 証明書をブラウザにインストールします。

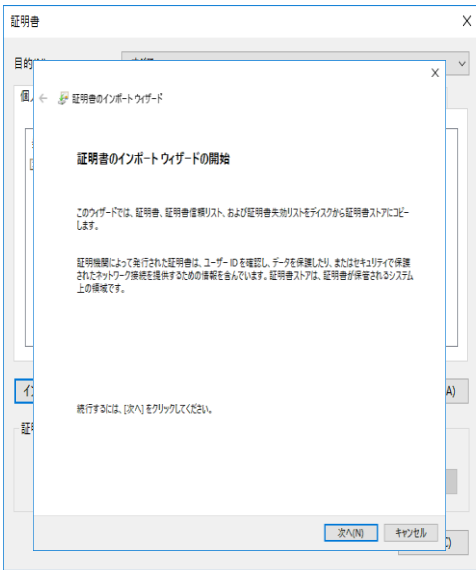
Internet Explorer 11 のメニューより、「インターネットオプション」を選択し、「コンテンツ」タブをクリックします。



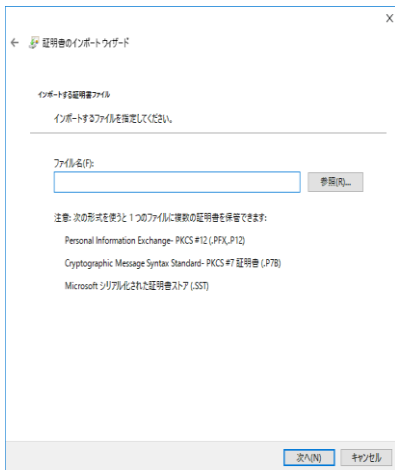
「証明書」ボタンをクリックします。



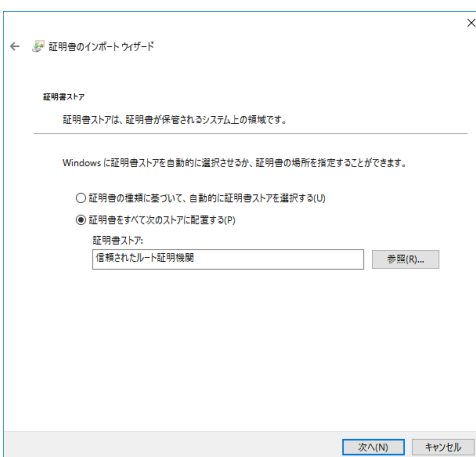
「信頼されたルート証明機関」タブをクリックし、「インポート」ボタンをクリックします。



「次へ」ボタンをクリックします。



インポートするファイル(CA 証明書)を指定します。



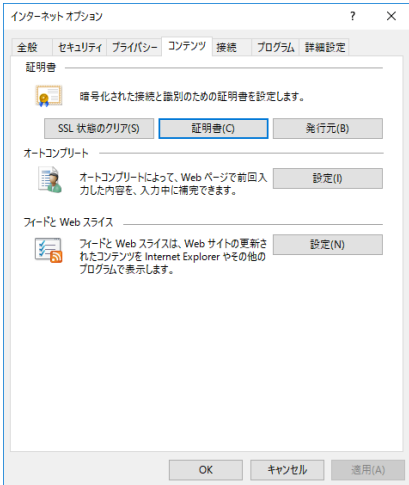
「証明書をすべて次のストアに配置する(P)」ラジオボタンを選択し、「証明書ストア:」に:「信頼されたルート証明機関」を選択し、「次へ」ボタンをクリックします。

「証明書のインポートウィザードの完了」画面が表示されるので、「完了」をクリックし、インポートを行います。クライアント証明書が登録されます。「インポート」ボタンをクリックします。

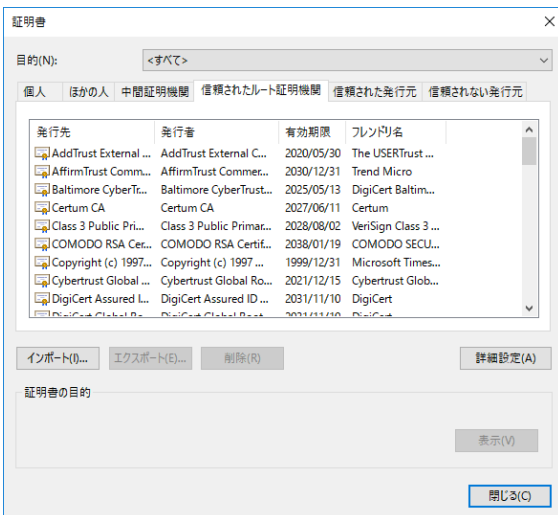
クライアント証明書のインストールの手順

クライアント証明書をブラウザにインストールします。

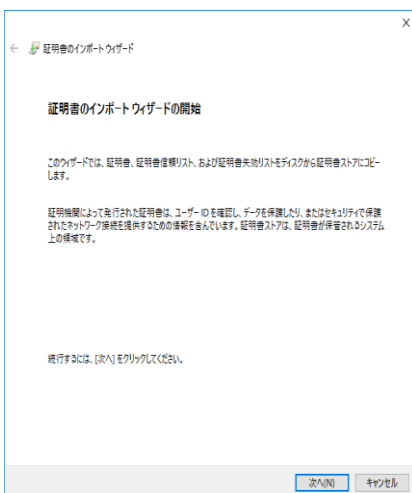
Internet Explorer 11 のメニューより、「インターネットオプション」を選択し、「コンテンツ」タブをクリックします。



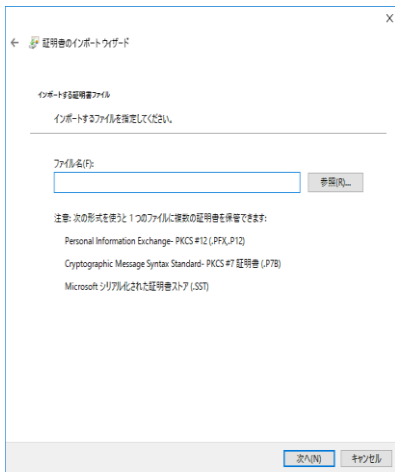
「証明書」ボタンをクリックします。



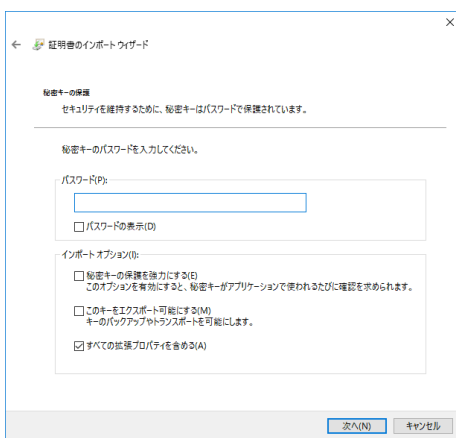
「個人」タブをクリックし、「インポート」ボタンをクリックします。



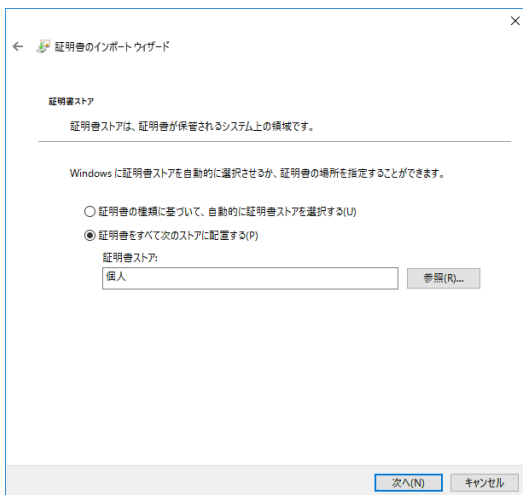
「次へ」ボタンをクリックします。



インポートするファイル(クライアント証明書)を指定します。



パスワードを入力します。



「証明書をすべて次のストアに配置する(P)」ラジオボタンを選択し、「証明書ストア:」に:「個人」を選択し、「次へ」ボタンをクリックします。

「証明書のインポートウィザードの完了」画面が表示されるので、「完了」をクリックし、インポートを行います。クライアント証明書が登録されます。「インポート」ボタンをクリックします。

2. Mozilla Firefox

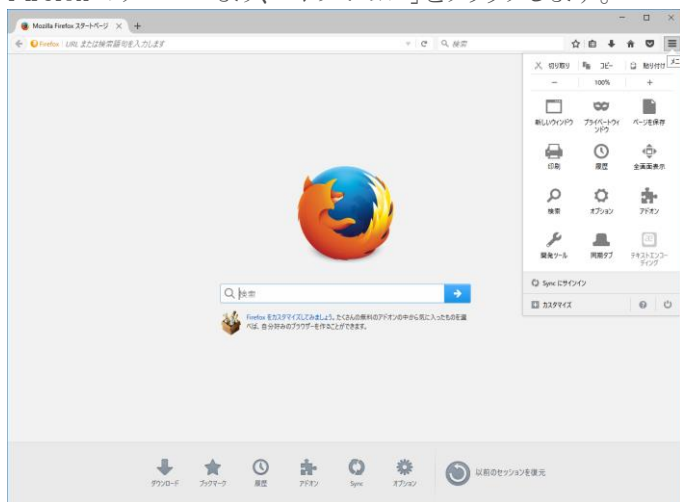
desknet's NEO クライアント認証サービス用のクライアント証明書のファイルを準備します。

システム管理者から配布された以下のファイルを準備します。

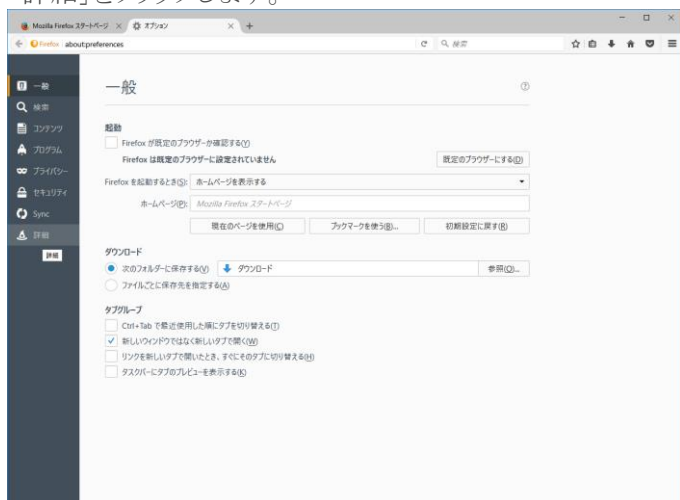
- CA 証明書ファイル (cacert.pem)
- クライアント証明書ファイル (.....pfx)
- クライアント証明書ファイルのパスワード

CA 証明書のインストールの手順

CA 証明書をブラウザにインストールします。
Firefox のメニューより、「オプション」をクリックします。



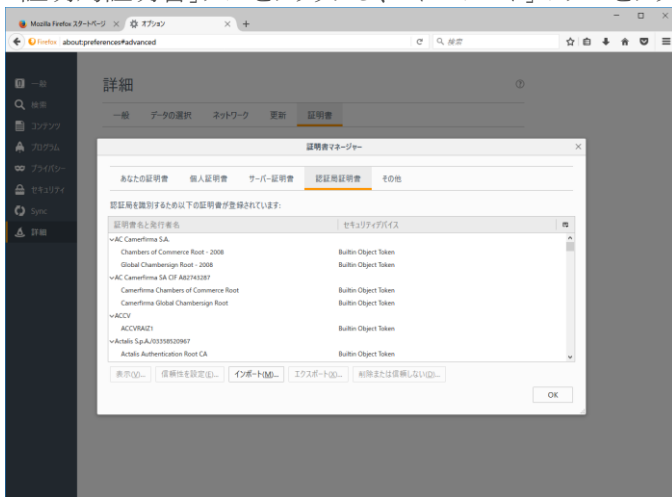
「詳細」をクリックします。



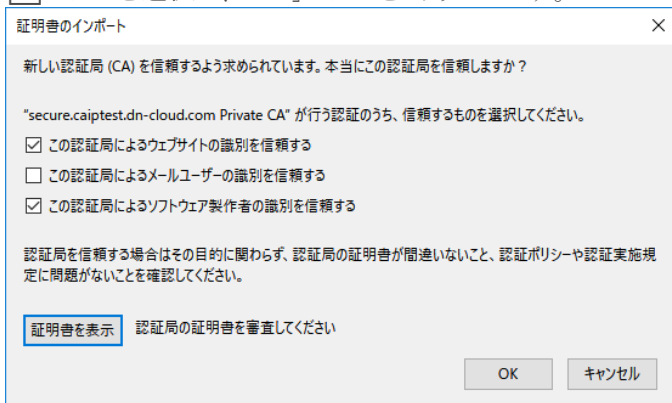
「証明書」タブの「証明書を表示」ボタンをクリックします。



「証明局証明書」タブをクリックし、「インポート」ボタンをクリックし、CA 証明書をインポートします。

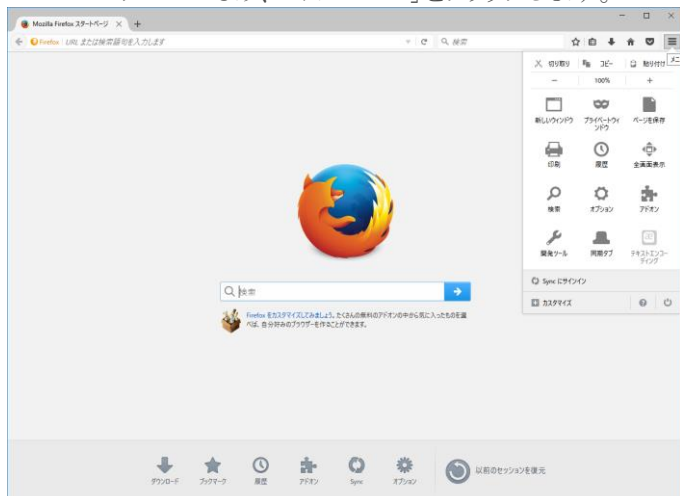


ボタンを選択し、「OK」ボタンをクリックします。



クライアント証明書のインストールの手順

クライアント証明書をブラウザにインストールします。
Firefox のメニューより、「オプション」をクリックします。



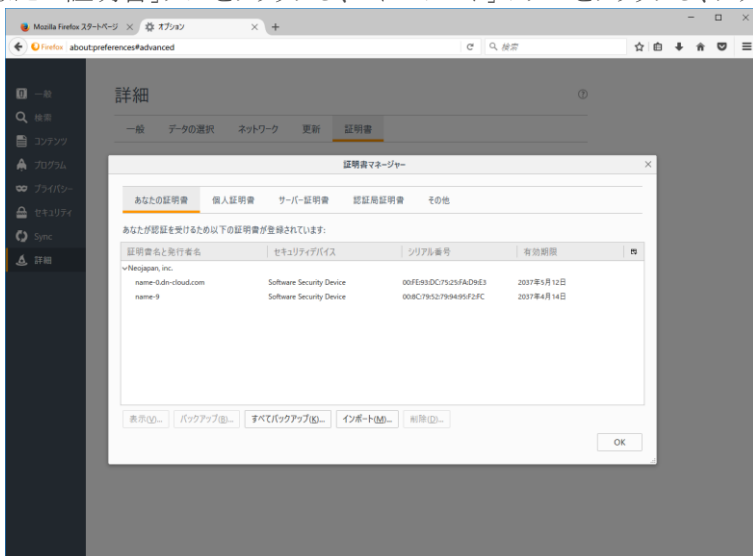
「詳細」をクリックします。



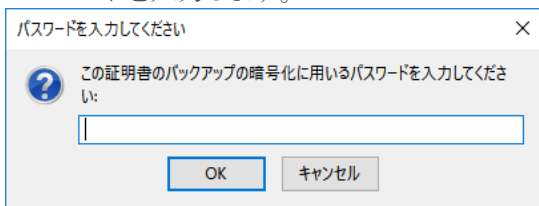
「証明書」タブの「証明書を表示」ボタンをクリックします。



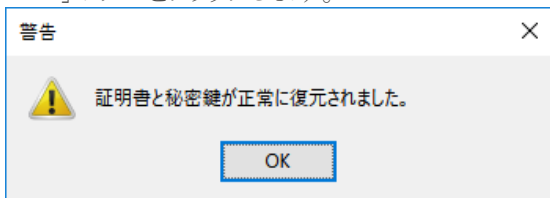
「あなたの証明書」タブをクリックし、「インポート」ボタンをクリックし、クライアント証明書をインストールします。



パスワードを入力します。



「OK」ボタンをクリックします。



3. iPhone(iOS)

desknet's NEO クライアント認証サービス用のクライアント証明書 のファイルを準備します。

システム管理者から配布された以下のファイルを準備します。

CA 証明書ファイル (cacert.pem)

クライアント証明書ファイル (.....pfx)

クライアント証明書ファイルのパスワード

CA 証明書のインストールの手順

CA 証明書をブラウザにインストールします。

CA 証明書ファイル (cacert.pem) をクリックします。



「インストール」をクリックします。

パスワード入力画面が表示されたら、パスワードを入力します。





警告が表示されます。「インストール」をクリックします。



再度警告が表示されます。「インストール」をクリックします。



インストールが完了すると「信頼済み(該当箇所 緑色文字)」と表示されます。「完了」ボタンをクリックします。

クライアント証明書のインストールの手順

クライアント証明書をブラウザにインストールします。
クライアント証明書ファイル(.....pfx)をクリックします。



「インストール」をクリックします。

パスワード入力画面が表示されたら、パスワードを入力します。



警告が表示されます。「インストール」をクリックします。



再度警告が表示されます。「インストール」をクリックします。



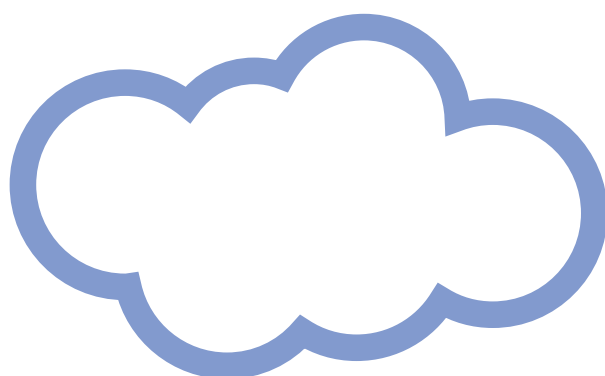
パスワードを入力します。



「完了」ボタンをクリックします。

ホーム画面から「設定」>「一般」>「プロフィール」>「client_xxxxxx(xxxxxx は使用者により異なる)」をクリックし、インストールした証明書が「検証済み (該当箇所 緑色文字)」と表示されることを確認します。





株式会社ネオジャパン

〒220-8110 神奈川県横浜市西区みなとみらい 2-2-1 横浜ランドマークタワー10階

<http://www.neo.co.jp/>

製品ホームページ：<http://www.desknets.com/>

製品・技術に関するお問い合わせ：neo@desknets.com